

Dauerkalender
zur kontemplativen
Betrachtung des
Landschaftswandels
in Sachsen-Anhalt

Kunstprojekt von Anne Baumann

JANUAR



N 51.489133 E 11.098466

1
2
3
4
5
6
7
8
9
10
11
12
13
14
15
16
17
18
19
20
21
22
23
24
25
26
27
28
29
30
31



Sachsen-Anhalt / Agnesdorf, Richtung Stolberg blickend

1

2

3

4

5

6

7

8

9

10

11

12

13

14

15

16

9

10

11

12

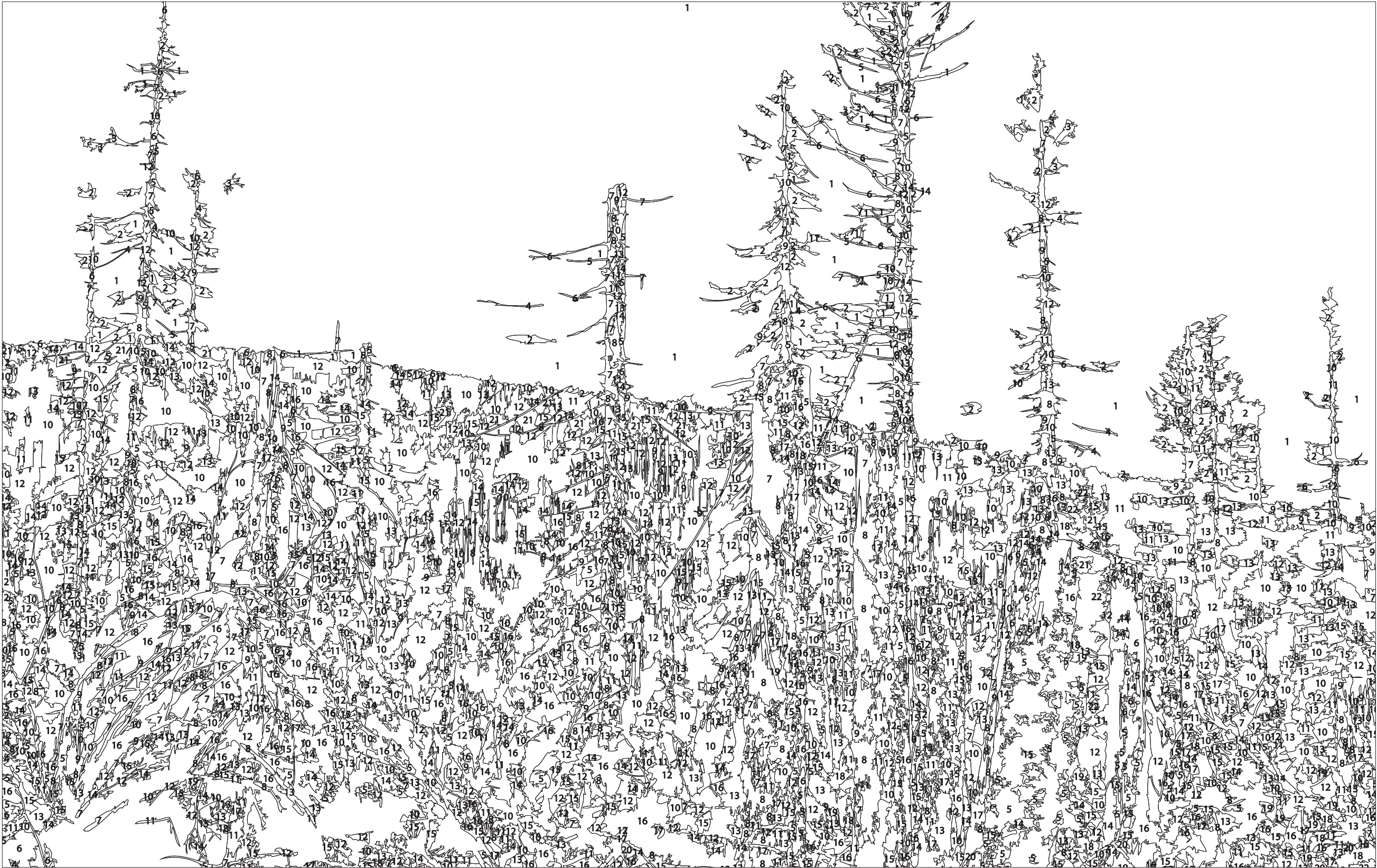
13

14

15

16

FEBRUAR	
1	
2	
3	
4	
5	
6	
7	
8	
9	
10	
11	
12	
13	
14	
15	
16	
17	
18	
19	
20	
21	
22	
23	
24	
25	
26	
27	
28	
29	
30	
31	



N 51.794895 E 10.64146

1
2
3
4
5
6
7
8
9
10
11
12
13
14
15
16
17
18
19
20
21
22
23
24
25
26
27
28
29
30
31



Sachsen-Anhalt / Gelber Brink, Richtung Brocken blickend

APRIL		
1	12	1
2	13	2
3	14	3
4	15	4
5	16	5
6	17	6
7	18	7
8	19	8
9	20	9
10	21	10
11	22	11
		12
		13
		14
		15
		16
		17
		18
		19
		20
		21
		22
		23
		24
		25
		26
		27
		28
		29
		30
		31



N 51.417469 E 11.808972

1
2
3
4
5
6
7
8
9
10
11
12
13
14
15
16
17
18
19
20
21
22
23
24
25
26
27
28
29
30
31



Sachsen-Anhalt / Teutschenthal, Richtung A38 blickend

1

2

3

4

5

6

7

8

9

10

11

12

13

14

15

16

JUNI	
1	
2	
3	
4	
5	
6	
7	
8	
9	
10	
11	
12	
13	
14	
15	
16	
17	
18	
19	
20	
21	
22	
23	
24	
25	
26	
27	
28	
29	
30	
31	



1
2
3
4
5
6
7
8
9
10
11
12
13
14
15
16
17
18
19
20
21
22
23
24
25
26
27
28
29
30
31



Sachsen-Anhalt / Schiepzig, Richtung Döblitz blickend

1

2

3

4

5

6

7

8

9

10

11

12

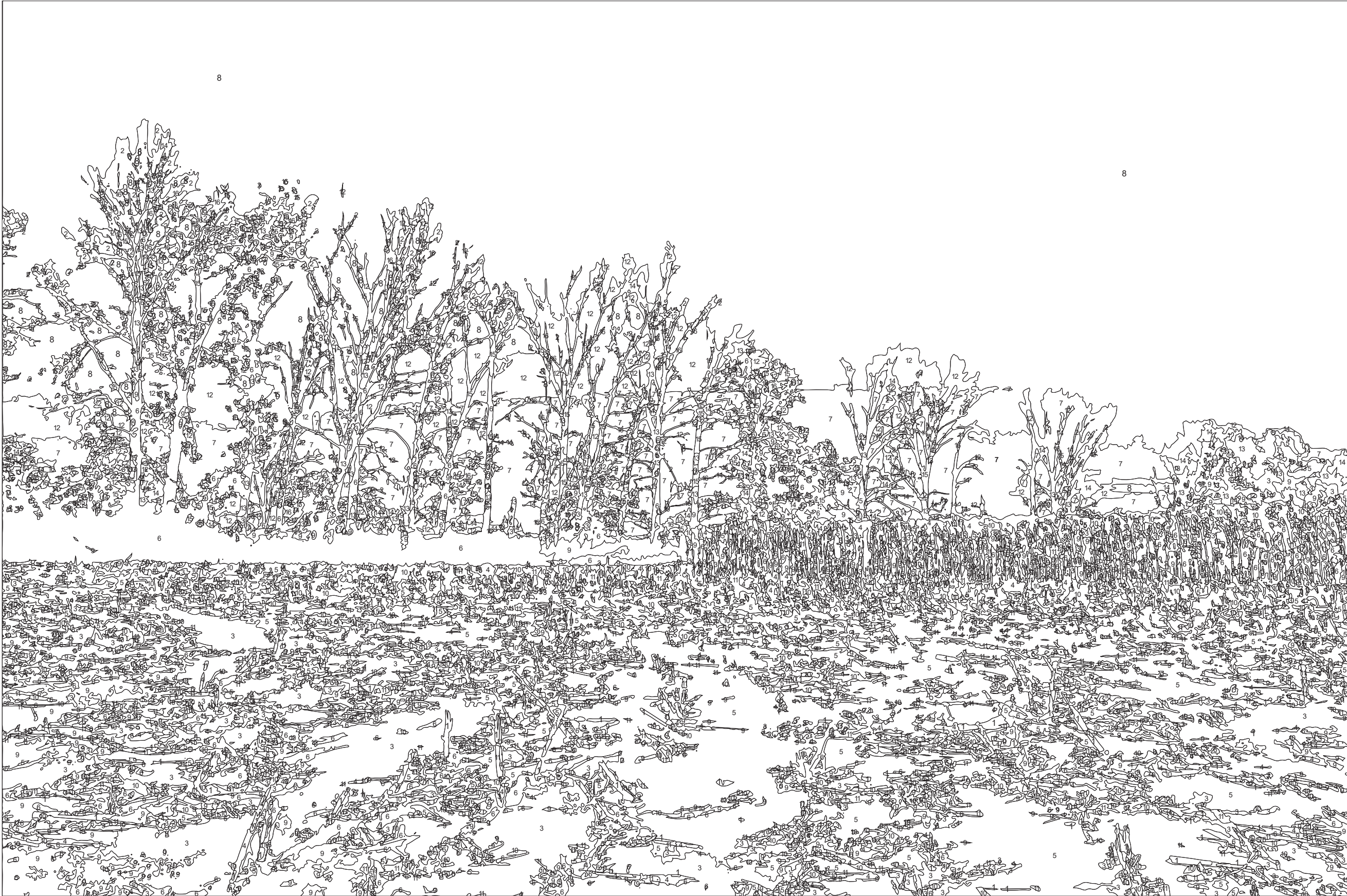
13

14

15

16

AUGUST	
1	
2	
3	
4	
5	
6	
7	
8	
9	
10	
11	
12	
13	
14	
15	
16	
17	
18	
19	
20	
21	
22	
23	
24	
25	
26	
27	
28	
29	
30	
31	



N 51.397659 E 11.767827

1
2
3
4
5
6
7
8
9
10
11
12
13
14
15
16
17
18
19
20
21
22
23
24
25
26
27
28
29
30
31



Sachsen-Anhalt / Schafstädt, linkes Feld, Richtung A38 blickend

1

2

3

4

5

6

7

8

9

10

11

12

13

14

15

16

9

10

11

12

13

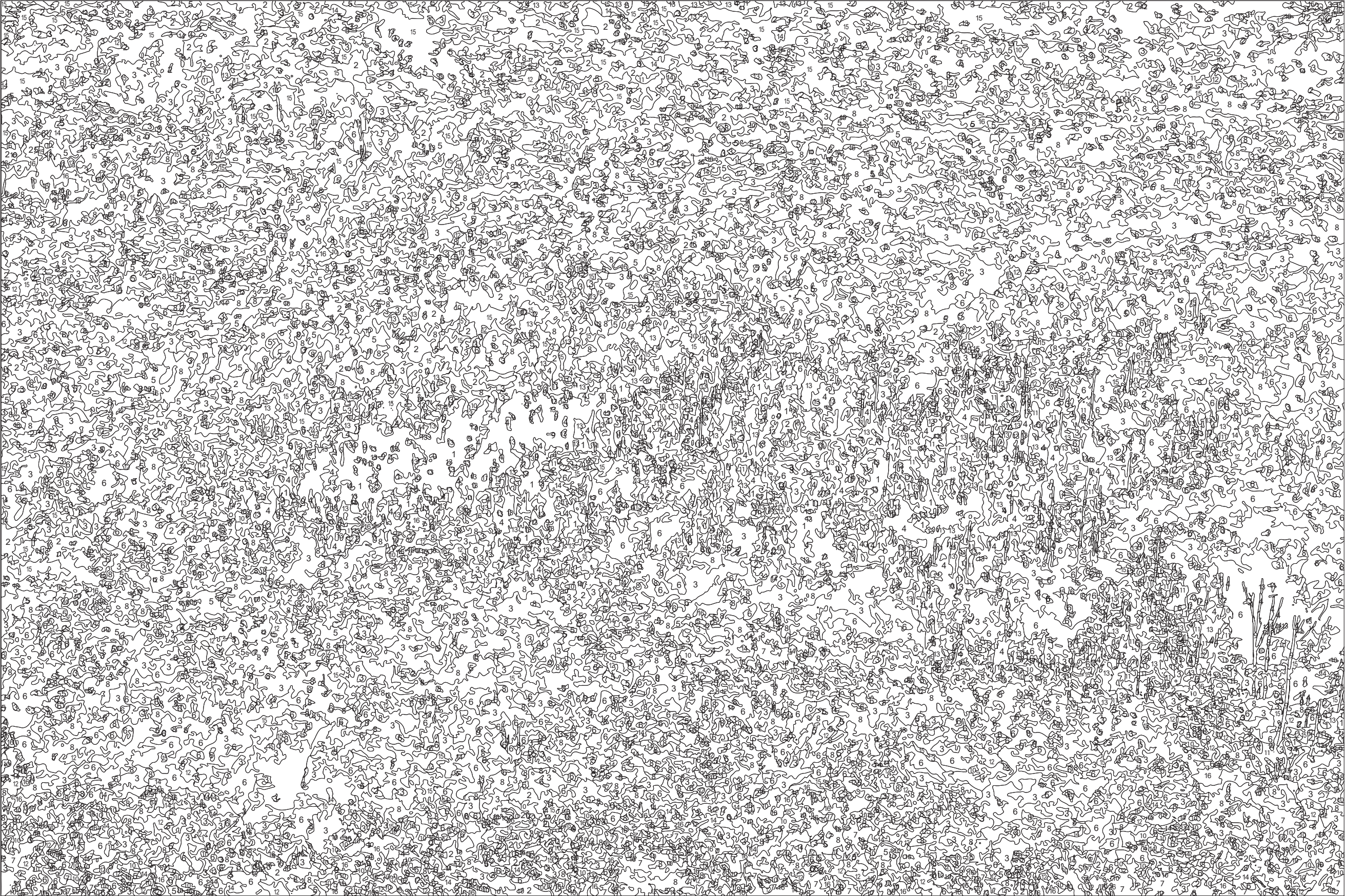
14

15

16

OKTOBER	
1	
2	
3	
4	
5	
6	
7	
8	
9	
10	
11	
12	
13	
14	
15	
16	
17	
18	
19	
20	
21	
22	
23	
24	
25	
26	
27	
28	
29	
30	
31	

NOVEMBER



N 51.49262 E 11.104517

1
2
3
4
5
6
7
8
9
10
11
12
13
14
15
16
17
18
19
20
21
22
23
24
25
26
27
28
29
30
31



Sachsen-Anhalt / Agnesdorf, Richtung Questenberg blickend

1

2

3

4

5

6

7

8

9

10

11

12

13

14

15

16

9

10

11

12

13

14

15

16

DEZEMBER	
1	
2	
3	
4	
5	
6	
7	
8	
9	
10	
11	
12	
13	
14	
15	
16	
17	
18	
19	
20	
21	
22	
23	
24	
25	
26	
27	
28	
29	
30	
31	

Impressum:

„Landschaftswandel Sa-A“

Dauerkalender zur kontemplativen Betrachtung des Landschaftswandels in Sachsen-Anhalt
Kunstprojekt von Anne Baumann, 2021.

Dieser Kalender trägt keine Jahresbezeichnung und kann 2022 ebenso verwendet werden wie 2101. Zu sehen sind Landschaftsfotografien, welche Anne Baumann im Jahr 2020 in Sachsen-Anhalt angefertigt hat und in denen sich Spuren des klimatischen Wandels ablesen lassen. In den abgebildeten Feldern und Wäldern ist die bunte Biodiversität von grauen Flecken und kahlen Übergangsspuren gezeichnet.

Der Kalender bietet die Möglichkeit in diesen aktuellen Landschaftswandel einzutauchen, indem jede der sechs Landschaftsfotografien ein Malen-nach-Zahlen-Bild hat, welches mit 16 Farben ausgefüllt werden kann. Am Ende eines jeden Malprozesses steht der Mensch vor einer selbst ausgemalten Landschaft Sachsen-Anhalts, deren Struktur und Farbigkeit er_sie kontemplativ bearbeitet hat und dadurch im besten Falle angeregt wird, über die Gründe der geringen Grüntöne nachzudenken.

Zum nicht kommerziellen Gebrauch steht der Kalender als kostenloser Download zur Verfügung: annebaumann.com
Copyright: Anne Baumann
Empfohlen wird der Druck auf A3 Format und Recyclingpapier.

Gefördert durch Mittel des Landes Sachsen-Anhalt.